

# 売地

## 町田駅

【ライフインフォメーション】

スーパー三和 中町店 徒歩6分  
ファミリーマート  
町田中町3丁目店 徒歩5分  
町田市立町田第2中学校 徒歩3分  
町田市立町田第2小学校 徒歩8分



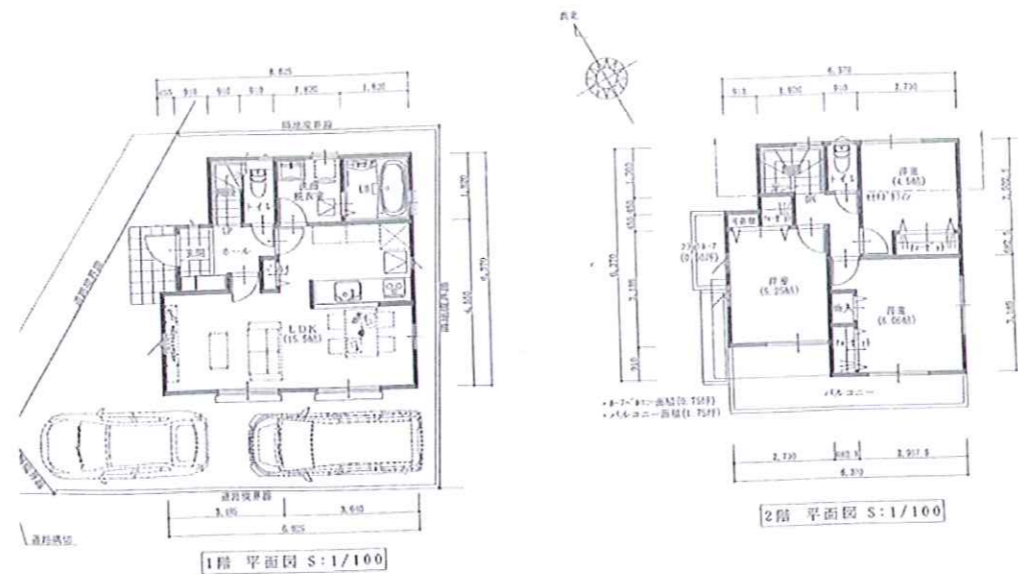
スーパー三和中町店



ファミリーマ



町田市立町田第2小学校



参考建築プラン

小田急線町田駅徒歩16分  
お好きなハウスメーカーで建築可！

価格 3200万円

最適用途	住宅用地
最寄り駅	小田急線町田駅
土地面積	実測97.43㎡
価格	
3.3㎡単価	108.47万円

物件	東京都町田市南大谷		
所在地	1433番10		
交通	小田急線町田駅 徒歩16分 JR横浜線町田駅 徒歩18分		
土地権利	所有権	地目	宅地
都市計画	市街化区域	用途地域	1種低層
建ぺい率	40%	容積率	80%
現況	更地	引き渡し	相談/現況渡し
地勢	平坦	接道	南公道 町田404 東側私道
備考	上下水道、ガスは要新規引込。		

この図面は物件情報の一部を抜粋して掲載しております。(現況優先)  
付帯状況や別途料金等が発生する場合がありますのでご確認ください。

神奈川県知事免許(6)第21289号 〒252-0344 神奈川県相模原市南区古淵2-16-9 リバーストーン古淵1F

# 株式会社 信興開発

TEL:042-776-8492 FAX:042-776-8493 定休日:水曜

取引形態:売主 手数料:3%(税込)